



RACCORDS MACON

DESCRIPTION

Le **raccord Macon** est constitué d'un gros filet rond le rendant ainsi **rapide et facile à manier**. Il est composé :

- d'un raccord mâle fileté et de son joint
- d'un raccord femelle lisse
- d'un écrou à filet rond

Les domaines d'applications sont :

- *l'industrie alimentaire,*
- *l'industrie chimique,*
- *l'industrie pharmaceutique*

Intérieur lisse usiné **sans zone de rétention**.

Épaisseur importante des raccords pour une **meilleure résistance à l'abrasion**.

Douille usinée longue, avec profil spécial pour ne pas endommager le tuyau lors du sertissage.



Joint d'étanchéité carré.

Collerette d'accroche pour montage de collier demi-coquilles ou jupes crantée.

Ébavurage de la douille pour **éviter les zones de rétention** après sertissage.

UTILISATION

Pour l'assemblage, il suffit de visser le raccord mâle et le raccord femelle, reliés par l'écrou qui peut être serré à la main ou à l'aide d'une clé de serrage. L'étanchéité est assurée par le joint.

PRESSIONS SUPPORTÉES

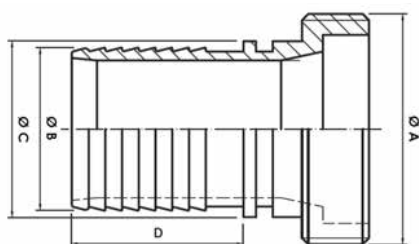
La pression de service est de 15 bars



DIMENSIONS en mm

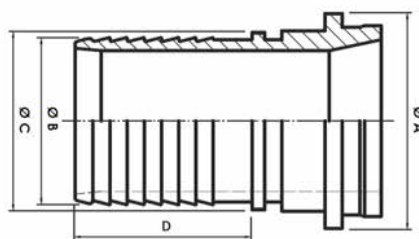
Raccord Macon mâle

| DN | A collerette | | | | A ligaturer | | | |
|--------------------|--------------|------|------|------|-------------|------|------|------|
| | DN38 | DN50 | DN60 | DN70 | DN38 | DN50 | DN60 | DN70 |
| Ø tête (A) | 53 | 65 | 78 | 90 | 55 | 65 | 78 | 90 |
| Ø queue (B) | 39 | 53 | 63 | 70 | 42 | 52 | 62 | 72 |
| Ø collerette (C) | 42 | 55 | 64 | 73 | - | - | - | - |
| Longueur queue (D) | 41 | 42 | 50 | 50 | 53 | 53 | 53 | 53 |



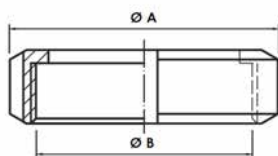
Raccord Macon femelle

| DN | A collerette | | | | A ligaturer | | | |
|--------------------|--------------|------|------|------|-------------|------|------|------|
| | DN38 | DN50 | DN60 | DN70 | DN38 | DN50 | DN60 | DN70 |
| Ø tête (A) | 45 | 55 | 65 | 75 | 45 | 55 | 65 | 75 |
| Ø queue (B) | 38 | 50 | 63 | 70 | 42 | 50 | 62 | 71 |
| Ø collerette (C) | 42 | 54 | 64 | 73 | - | - | - | - |
| Longueur queue (D) | 41 | 42 | 50 | 52 | 57 | 57 | 57 | 58 |



Écrou Macon

| DN | DN38 | DN50 | DN60 | DN70 |
|-----------|------|------|------|------|
| Ø int (A) | 70 | 80 | 91 | 106 |
| Ø ext (B) | 47 | 57 | 67 | 77 |



LA GAMME DE RACCORDS DISPONIBLES

- Les raccords mâle et femelle à douille annelée à collerette

- Les raccords mâle et femelle à douille annelée à ligaturer

- Les raccords mâle et femelle à souder

- Les écrous

- Les clés MACON

RACCORDS SMS, DIN, MACON, COMMENT LES DIFFÉRENCIER ?

Les raccords mâles

- La forme des filets : ronde pour les raccords SMS et DIN, cannelée pour le raccord MACON
- Le joint : sur le raccord mâle pour les raccords SMS et DIN, sur le femelle pour le MACON

Les raccords femelles

- La forme des filets : ronde pour les raccords SMS et DIN, cannelée pour le raccord MACON
- La tête des raccords

Les écrous

- Le nombre de crans que possède l'écrou : 4 crans pour SMS et MACON / 6 pour DIN
- Le nombre de filets de l'écrou : 3 filets pour DIN / 4 pour SMS et MACON
- Les dimensions (intérieure, extérieure, longueur)
- Le type du filé : rond pour les raccords SMS et DIN, conique pour le raccord MACON



SMS



DIN



MACON

MATIÈRES DISPONIBLES

