



NETRACCORD 2011

PRODEXIM-VAL-ET-PRODEXIM-VAL

RACCORDS DSP & AR

DESCRIPTION

Le raccord DSP, aussi appelé raccord sapeur pompier, est un raccord rapide symétrique de la famille des Guillemin. Il n'y a donc pas de différenciation entre un raccord mâle et femelle.

La douille a la même longueur que la bague et le collier tourillon afin de ne pas endommager le tuyau. Lors du verrouillage qui ne nécessite pas de clé de serrage, le verrou sera positionné dans le second cran des coquilles du demi-raccord opposé. Ce système est un dispositif anti-retour : il évite les déconnexions intempestives sous l'effet des vibrations provoquées par les pompes ou torsions du tuyau.

En raison de la forme du joint, le raccord DSP/AR ne peut fonctionner qu'au refoulement, et non en aspiration.

Ces raccords sont disponibles avec un verrou ou sans verrou (utilisé dans la plupart des cas dans des endroits fixes). Toutefois, il est nécessaire qu'un verrou soit monté sur l'un des deux raccords pour maintenir l'assemblage.

Logo Pathel gravé dans le moule avec **marquage de la pression nominale PN25**.

Oreilles renforcées pour une **meilleure résistance aux chocs**.

Joint à lèvres pour une **meilleure étanchéité**.

Verrou cranté pour un serrage à la main facile.

Filetage BSP



UTILISATION

Pour l'assemblage : orienter les demi-coquilles de deux demi-raccords les unes par rapport aux autres de 90°, puis verrouiller en serrant les crans des deux verrous

LA GAMME DE RACCORDS DISPONIBLES

- Les raccords à douille annelée

Ces raccords sont utilisés pour être sertis sur des tuyaux. Ils peuvent être montés avec des jupes embouties, des colliers tourillon, ou même avec des jupes crantées.

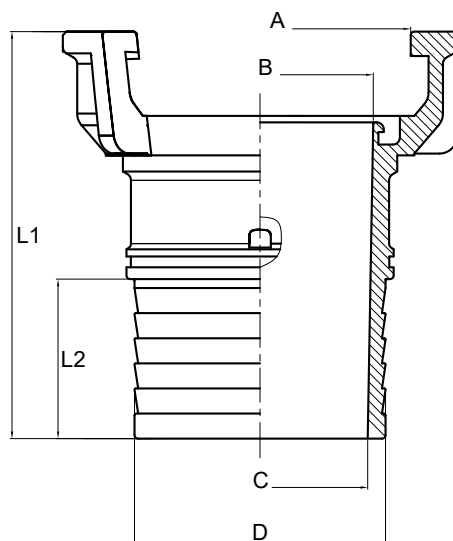
- Les raccords à douille à gorge DN25
- Les raccords mâle et femelle à verrou
- Les raccords mâle et femelle sans verrou
- Les bouchons
- Les fûts de lance avec symétrique sans verrou
- Les robinets jet diffuseur et les robinets incendie inclinés avec volant de face
- Les buses
- Les raccords instantanés douille à gorge, mâle ou femelle
- Les bouchons instantanés
- Les raccords Keyser filetés mâle ou taraudés femelle
- Les transformations Keyser/DSP
- Les coudes

PRESSIIONS SUPPORTÉES

DN	Raccords AL
Pression de service	25 bars
Pression d'épreuve	38 bars
Pression d'éclatement	75 bars

DIMENSIONS en mm

DN	DSP40-45	DSP 65-70	AR 100-110
A	Ø55	Ø84	Ø123
B	Ø37	Ø63.1	Ø96
C	Ø35.9	Ø60	Ø101
D	Ø45	Ø70	Ø110
L1	87.5	113.5	171
L2	29.5	44.5	87



DSP : jusqu'au diamètre 65
AR : diamètre 100



MATIÈRES DISPONIBLES

● Aluminium AL-A356 AS7G avec traitement T6